

A310

LLAVE DE CARRACA 1/2" PARA ARRIMAR / 1/2" AIR RATCHET WRENCH

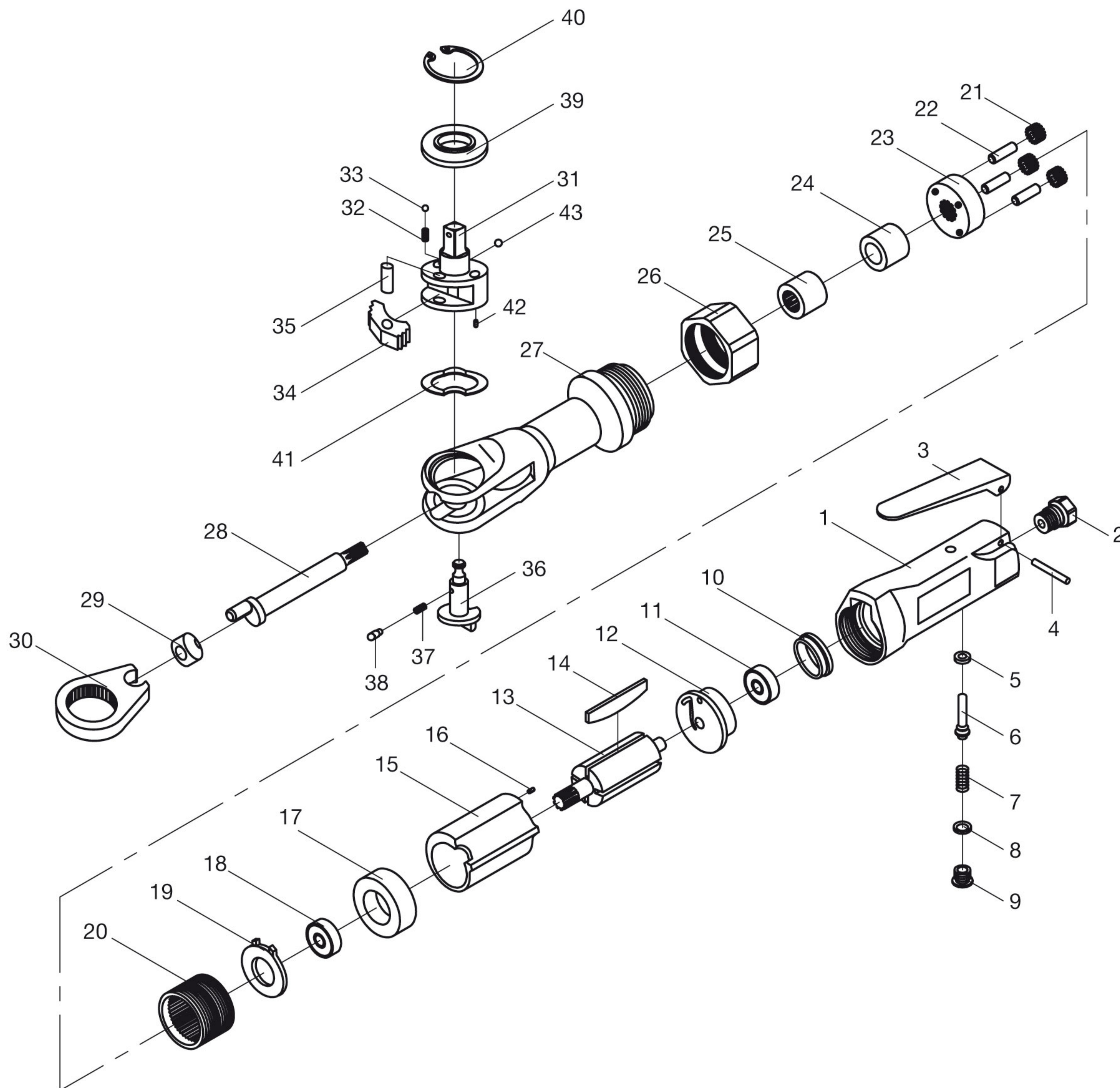
MÁX. RPM / RPM MAX.: 150

ENTRADA DE AIRE / AIR INLET: 1/4"

PRESIÓN TRABAJO / WORK PRESSURE: 6.5 kg/cm² (90 lb/pul²)

CONSUMO AIRE / AIR CONSUMPTION: 0.22 m³/min

TORQUE MÁX. / MAX. TORQUE: 6.22 kg/m - 45 lb/ft



1	BODY	CUERPO	23	IDLER GEAR PLATE	PORTA ENGRANAJES
2	AIR INLET	ENTRADA AIRE 1/4" BSP CON FILTRO	24	BUSHING	GUÍA
3	LEVER	PALANCA	25	NEEDLE BEARING	RULEMÁN
4	PIN-LEVER	CHAVETA DE PALANCA	26	CLAMP NUT	TUERCA DE SUJECIÓN
5	O-RING-AIR VALVE	ARANDELA "O" DE VÁLVULA	27	RATCHET BODY	CUERPO DE CARRACA
6	AIR VALVE	VÁLVULA DE AIRE	28	ECCENTRIC SHAFT	EJE CON EXCÉNTRICO
7	VALVE SPRING	RESORTE DE VÁLVULA	29	DRIVE BRUSHING	MUÑÓN TRANSMISIÓN
8	O-RING-VALVE PLUG	ARANDELA "O" DE TAPA DE VÁLVULA	30	RATCHET YOKE	CABEZA PORTA CARRACA
9	VALVE PLUG	TAPÓN DE VÁLVULA	31	ANVIL	CABEZA PORTA BOCALLAVE
10	BEARING CAP	SOPORTE DE RULEMÁN	32	TRUST SPRING (2 u.)	RESORTE (2 u.)
11	REAR BEARING	RULEMÁN TRASERO	33	TRUST STEEL BALL (2 u.)	BOLITA DE ACERO (2 u.)
12	REAR END PLATE	SOPORTE TRASERO DE TURBINA	34	RATCHET PAWL	CARRACA
13	ROTOR	ROTOR	35	PIN-RATCHET PAWL	PERNO DE CARRACA
14	ROTOR BLADE (4 u.)	PALETA DE ROTOR (4 u.)	36	REVERSE BUTTON	LLAVE DE DIRECCIÓN
15	CYLINDER	CILINDRO	37	PUSH SPRING	RESORTE
16	DOWEL PIN	CHAVETA GUÍA	38	PUSH PIN	PERNO
17	FRONT END PLATE	FRENTE DE TURBINA	39	TRUST WASHER	BUJE RETÉN
18	FRONT BEARING	RULEMÁN DELANTERO	40	C-RING	ANILLO SEGURIDAD "C"
19	WASHER-MOTOR	ARANDELA	41	WASHER	ARANDELA DE TENSION
20	GEAR RING	PISTA DE ENGRANAJES	42	FIX POSITION PIN	CHAVETA DE POSICIÓN
21	IDLER GEAR (3 u.)	ENGRANAJE (3 u.)	43	STEEL BALL-ANVIL / PIN	BOLITA DE ACERO
22	IDLER GEAR PIN (3 u.)	PERNO PORTA ENGRANAJE (3 u.)			