

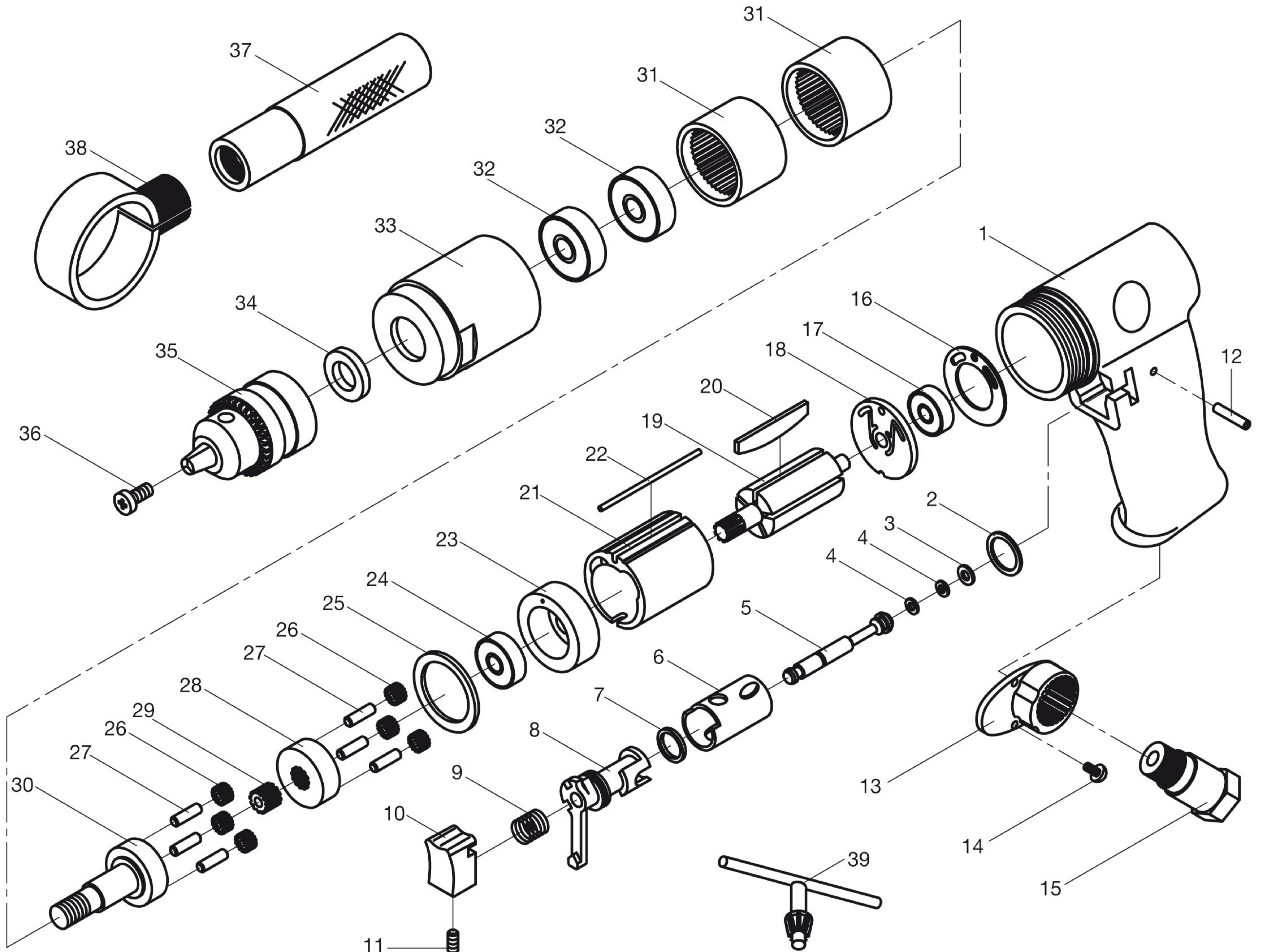
**A400**  
**TALADRO REVERSIBLE DE 13 mm / 1/2" REVERSIBLE AIR DRILL**

MÁX. RPM / RPM MAX.: 700

ENTRADA DE AIRE / AIR INLET: 1/4"

PRESIÓN TRABAJO / WORK PRESSURE: 6.5 kg/cm<sup>2</sup> (90 lb/pul<sup>2</sup>)

CONSUMO AIRE / AIR CONSUMPTION: 0.50 m<sup>3</sup>/min



1	BODY	CUERPO
2	O-RING	ANILLO "O"
3	O-RING	ANILLO "O"
4	O-RING (2 u.)	ANILLO "O" (2 u.)
5	VALVE STEM	VÁSTAGO DE LA VÁLVULA
6	BUSHING	CUERPO DE VÁLVULA
7	O-RING	ANILLO "O"
8	REVERSE STEM	PALANCA DE MARCHA
9	SPRING	RESORTE
10	TRIGGER	GATILLO
11	SCREW	TORNILLO SUJECIÓN
12	PIN	CHAVETA
13	MUFFLE	DEFLECTOR DE AIRE
14	SCREW (2 u.)	TORNILLO (2 u.)
15	AIR INLET	ENTRADA DE AIRE 1/4" BSP CON FILTRO
16	GASKET	JUNTA
17	BEARING	RULEMÁN
18	END PLATE	TAPA TRASERA DE TURBINA
19	ROTOR	ROTOR
20	ROTOR BLADE (5 u.)	PALETA DE ROTOR (5 u.)
21	CYLINDER	CILINDRO
22	PIN	CHAVETA GUÍA
23	FRONT PLATE	TAPA DELANTERA DE TURBINA
24	BEARING	RULEMÁN
25	WASHER	ARANDELA DE PRESIÓN
26	IDLER (6 u.)	ENGRANAJE DE TRANSMISIÓN (6 u.)
27	IDLER PIN (6 u.)	PERNO PORTA ENGRANAJE (6 u.)
28	GEAR PLATE	PORTA ENGRANAJE
29	IDLER	ENGRANAJE DE TRANSMISIÓN FIJO
30	WORK SPINDLE	EJE DE PORTABROCA
31	INTERNAL GEAR (2 u.)	ENGRANAJE (2 u.)
32	BEARING (2 u.)	RULEMÁN (2 u.)
33	CLAMP NUT	CUERPO DE ENGRANAJES
34	WASHER	ARANDELA
35	1/2" DRILL CHUCK	PORTABROCA 13 mm
36	SCREW	TORNILLO
37	HANDLE	AGARRADERA
38	COPPER COLLAR	ABRAZADERA
39	KEY	LLAVE MANDRIL

21	CYLINDER	CILINDRO
22	PIN	CHAVETA GUÍA
23	FRONT PLATE	TAPA DELANTERA DE TURBINA
24	BEARING	RULEMÁN
25	WASHER	ARANDELA DE PRESIÓN
26	IDLER (6 u.)	ENGRANAJE DE TRANSMISIÓN (6 u.)
27	IDLER PIN (6 u.)	PERNO PORTA ENGRANAJE (6 u.)
28	GEAR PLATE	PORTA ENGRANAJE
29	IDLER	ENGRANAJE DE TRANSMISIÓN FIJO
30	WORK SPINDLE	EJE DE PORTABROCA
31	INTERNAL GEAR (2 u.)	ENGRANAJE (2 u.)
32	BEARING (2 u.)	RULEMÁN (2 u.)
33	CLAMP NUT	CUERPO DE ENGRANAJES
34	WASHER	ARANDELA
35	1/2" DRILL CHUCK	PORTABROCA 13 mm
36	SCREW	TORNILLO
37	HANDLE	AGARRADERA
38	COPPER COLLAR	ABRAZADERA
39	KEY	LLAVE MANDRIL