

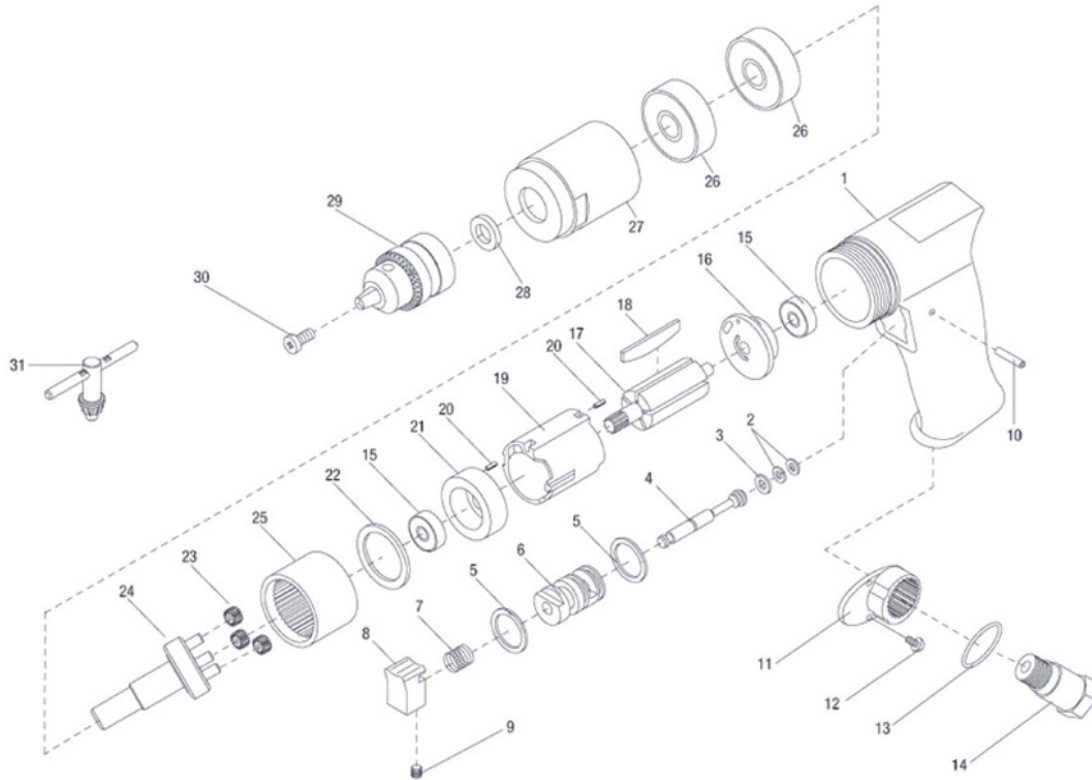
A410 TALADRO NEUMÁTICO 10mm

MÁX RPM: 1800

ENTRADA DE AIRE: 1/4"

PRESIÓN DE TRABAJO: 6,3 kg/cm² - 90 lb/pul²

CONSUMO DE AIRE: 4 cfm



1	CARCAZA	HOUSING	CARCAÇA
2	ANILLO "O"	O-RING	ANEL "O"
3	ANILLO "O" (2 U.)	O-RING (2 U.)	ANEL "O" (2 U.)
4	CHAVETA	PIN	PINO
5	ANILLO "O" (2 U.)	O-RING (2 U.)	ANEL "O" (2 U.)
6	BUJE	BUSHING	BUCHA
7	RESORTE	SPRING	MOLA
8	GATILLO	TRIGGER	GATILHO
9	RESORTE	SCREW	MOLA
10	CHAVETA RECTA	STRAIGHT PIN	PINO RETO
11	CUBIERTA SILENCIADOR	MUFFLE COVER	TAMPA SILENCIADOR
12	TORNILLO (2 U.)	SCREW (2 U.)	PARAFUSO (2 U.)
13	ANILLO "O"	O-RING	ANEL "O"
14	CONECTOR ENTRADA DE AIRE	AIR INLET CONNECTOR	CONECTOR ENTRADA DE AR
15	RULEMÁN	BEARING (2 U.)	ROLIMÁN (2 U.)
16	TAPA TRASERA DEL CILINDRO	BACK CYLINDER HEAD	TAMPA TRASEIRA DA CILINDRO
17	ROTOR	ROTOR	ROTOR
18	PALETA DE ROTOR (5 U.)	BLADE (5 U.)	LÁMINA DO ROTOR (5 U.)
19	CILINDRO	CYLINDER	CILINDRO
20	CHAVETA RECTA	STRAIGHT PIN	PINO RETO
21	TAPA FRONTAL DEL CILINDRO	FRONT CYLINDER HEAD	TAMPA FRONTAL DA CILINDRO
22	JUNTA V	V GASKET	JUNTA V
23	ENGRANAJE DE TRANSMISIÓN (3 U.)	PLANET GEAR (3 U.)	ENGRANAGEM DE TRANSMISSÃO (3 U.)
24	EJE PORTABROCA	DRIVE SHAFT	EIXO PORTABROCA
25	PORTA ENGRANAJE	GEAR RING	PORTA ENGRANAGEM
26	RULEMÁN (2 U.)	BEARING (2 U.)	ROLIMÁN (2 U.)
27	CUERPO ENGRANAJE	LOCKING RING	CORPO DE ENGRANAGEM
28	ARANDELA	WASHER	ARANDELA
29	PORTABROCA 3/8"	3/8" LOCK DRILL COLLET	EIXO MANDRIL
30	TORNILLO	SCREW	PARAFUSO
31	LLAVE	KEY	CHAVE