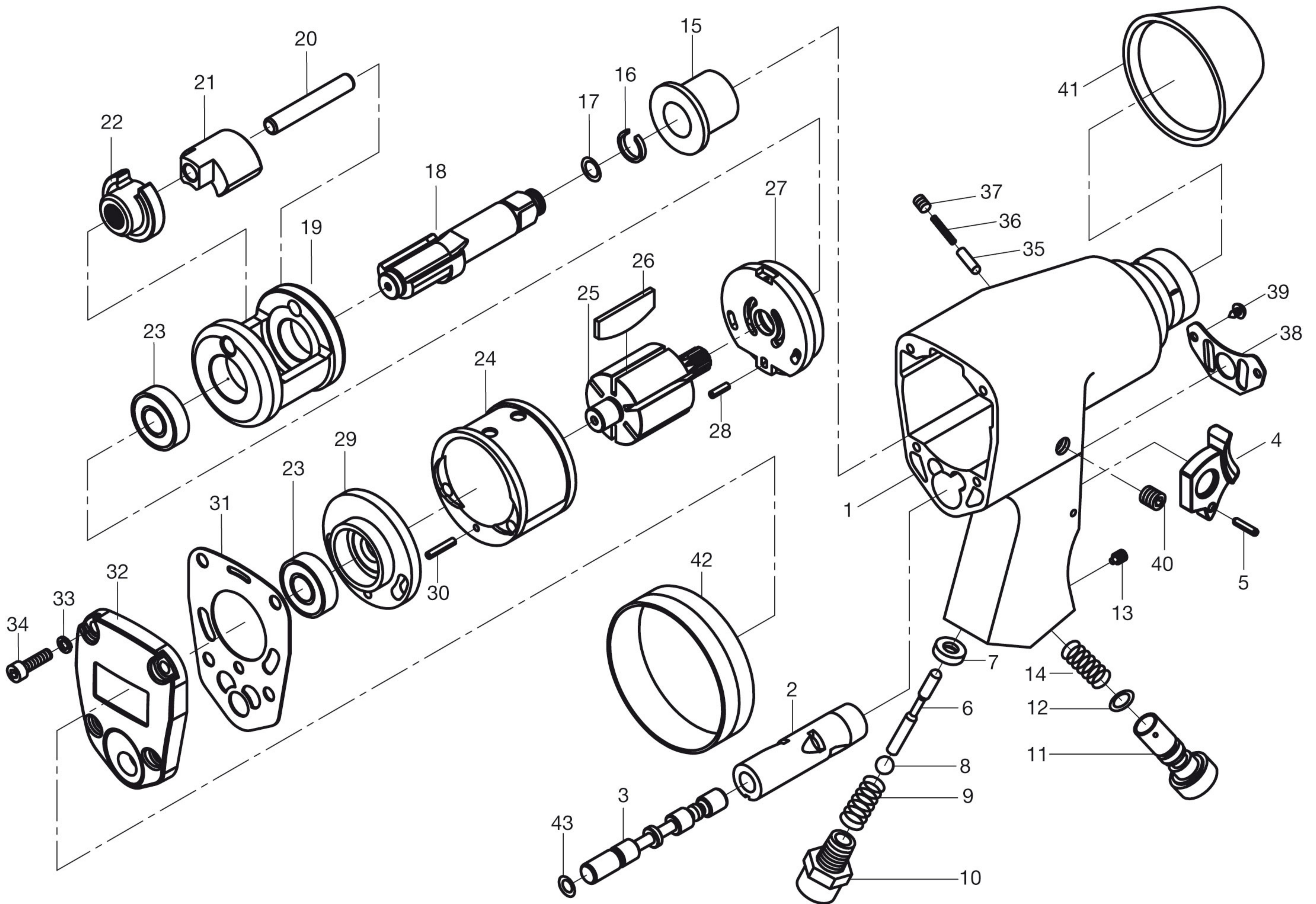


A700
LLAVE IMPACTO 1/2" / 1/2" AIR IMPACT WRENCH

MÁX. RPM / RPM MAX.: 7000
ENTRADA DE AIRE / AIR INLET: 1/4"

PRESIÓN TRABAJO / WORK PRESSURE: 6.5 kg/cm² (90 lb/pul²)
CONSUMO AIRE / AIR CONSUMPTION: 0.22 m³/min
TORQUE MÁX. / MAX. TORQUE: 32 kg/m - 230 lb/ft



1	BODY	CUERPO
2	VALVE SLEEVE	VÁLVULA DE MARCHA
3	REVERSE VALVE	PERNO DE MARCHA
4	TRIGGER	GATILLO
5	PIN	CHAVETA
6	VALVE STEM	VÁSTAGO DE LA VÁLVULA
7	SEAL RING	ARANDELA DE CIERRE
8	STEEL BALL	BOLA DE ACERO
9	SPRING	RESORTE
10	AIR INLET	ENTRADA AIRE 1/4" BSP CON FILTRO
11	TORQUE REGULATOR	REGULADOR DE TORQUE
12	O-RING	ANILLO "O"
13	DOWEL SCREW	TORNILLO SUJETADOR
14	SPRING	RESORTE
15	ANVIL BRUSHING	BUJE DE EJE
16	C-RING	ANILLO SEGURIDAD "C"
17	O-RING	ANILLO "O"
18	STANDARD ANVIL	EJE ENCASTRE 1/2"
19	HAMMER CAGE	CUERPO DE IMPACTO
20	HAMMER PIN	PERNO DE CENTRADO
21	HAMMER DOG	MARTILLO DE IMPACTO
22	DRIVE CAM	BUJE DE TRANSMISIÓN

23	BALL BEARING (2 u.)	RULEMÁN BLINDADO (2 u.)
24	CYLINDER	CILINDRO
25	ROTOR	ROTOR
26	ROTOR BLADE (6 u.)	PALETA DE ROTOR (6 u.)
27	FRONT END PLATE	FRENTE DE TURBINA
28	FRONT DOWEL PIN	CHAVETA GUÍA FRENTE
29	REAR END PLATE	SOPORTE TRASERO DE TURBINA
30	REAR DOWEL PIN	CHAVETA GUIA TRASERA
31	REAR GASKET	JUNTA TRASERA
32	BACK COVER	TAPA TRASERA
33	SPRING WASHER (4 u.)	ARANDELA DE PRESIÓN (4 u.)
34	CAP SCREW (4 u.)	TORNILLO ALLEN (4 u.)
35	DOWEL PIN	TRABA
36	SPRING PIN	RESORTE
37	SCREW	TORNILLO
38	EXHAUST DEFLECTOR	DEFLECTOR SALIDA DE AIRE
39	SCREW (2 u.)	TORNILLO (2 u.)
40	PLUG (OIL)	TAPÓN (LUBRICACIÓN)
41	NOSE RUBBER	GOMA DE PROTECCIÓN
42	PROTECT RING	GOMA DE PROTECCIÓN
43	O-RING	ANILLO "O"