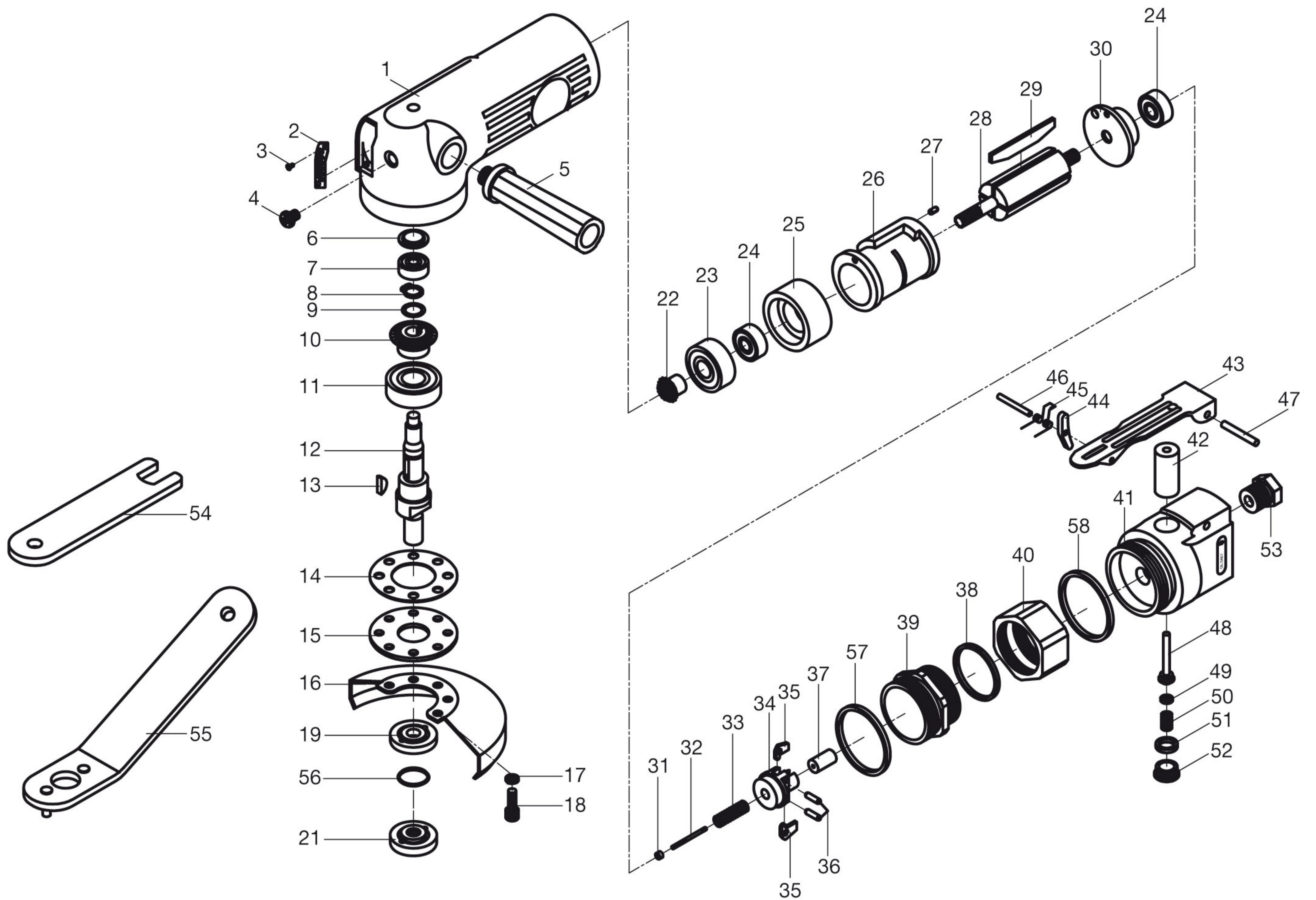


**A800**  
**AMOLADORA ANGULAR Ø 125 mm / 5" AIR ANGLE GRINDER**

**MÁX. RPM / RPM MAX.:** 11000  
**ENTRADA DE AIRE / AIR INLET:** 1/4"

**PRESIÓN TRABAJO / WORK PRESSURE:** 6.5 kg/cm<sup>2</sup> (90 lb/pul<sup>2</sup>)  
**CONSUMO AIRE / AIR CONSUMPTION:** 0.33 m<sup>3</sup>/min



1	BODY	CUERPO	31	PULL-ROD	RODAMIENTO
2	MUFFLER	DEFLECTOR DE AIRE	32	PULL	ESPIGA
3	SCREW (2 u.)	TORNILLO (2 u.)	33	SPRING	RESORTE
4	SCREW	TORNILLO	34	CLAMP NUT	SOPORTE DE CONTRAPESO
5	HANDLE	MANIJA	35	CARBON FIN (6 u.)	CONTRAPESO (6 u.)
6	WASHER	ARANDELA	36	PIN (2 u.)	PERNO DE ANCLAJE (2 u.)
7	BEARING	RULEMÁN	37	CARRIER ROD	ÉMBOLO
8	RETAINING WASHER	ARANDELA RETENCIÓN	38	O-RING	ARANDELA "O"
9	WAVE WASHER	ARANDELA ONDULADA	39	CLAMP NUT	CUPLA
10	BELVE GEAR	CORONA	40	COUPLING NUT	TUERCA DE ACOPLA
11	BEARING	RULEMÁN	41	HOUSING SEAT	CUERPO DE VÁLVULA
12	WORK SPINDLE	EJE	42	BUSHING	GUIA
13	WOODRUFF KEY	CHAVETA PLANA	43	LEVER	PALANCA
14	GASKET	JUNTA	44	LOCK	TRABA DE SEGURIDAD
15	GASKET	JUNTA RETEN	45	SPRING	RESORTE
16	5" DISC COVER	PROTECTOR DISCO 125 mm	46	PIN	CHAVETA
17	WASHER (4 u.)	ARANDELA (4 u.)	47	PIN	CHAVETA
18	CAP SCREW (4 u.)	TORNILLO (4 u.)	48	VALVE STEM	VÁSTAGO DE LA VÁLVULA
19	DISC NUT	TOPE GUÍA PARA DISCO	49	O-RING	ARANDELA "O"
21	DISC NUT	ANILLO PRENSA DISCO	50	O-RING	ARANDELA "O"
22	PINION GEAR	PIÑÓN	51	SPRING	RESORTE
23	BEARING	RULEMÁN	52	VALVE SCREW	TORNILLO DE VÁLVULA
24	BEARING (2 u.)	RULEMÁN (2 u.)	53	AIR INLET	ENTRADA AIRE 1/4" CON FILTRO
25	FRONT PLATE	TAPA DELANTERA DE TURBINA	54	WRENCH	LLAVE
26	CYLINDER	CILINDRO	55	WRENCH	LLAVE
27	PIN	CHAVETA	56	O-RING	ARANDELA "O"
28	ROTOR	ROTOR	57	O-RING	ARANDELA "O"
29	ROTOR BLADE (4 u.)	PALETA DE ROTOR (4 u.)	58	O-RING	ARANDELA "O"
30	END PLATE	TAPA TRASERA DE TURBINA			